

クラウドベースの監視カメラ録画システム

アロバビュークラウド



クラウドサービス概要

当社のオンプレミス型監視カメラ録画ソフトウェア「アロバビュー」をベースに、**ASP型の監視カメラ録画サービス**として、クラウド上でご提供させていただくものとなります。



クラウドサービスのメリット

イニシャルコストの削減

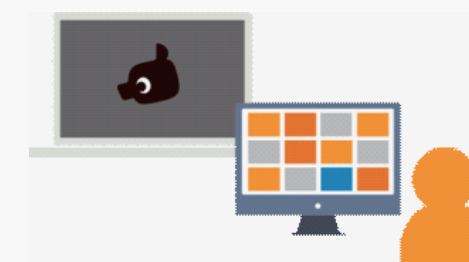
サービスの初期利用費は発生せず、1カメラあたりの月額費用のみ発生となります。また、レコーダーの設置費用、運用対策等の費用が大幅に圧縮可能です。



導入時のコストを大幅に削減

メンテナンス不要

通常、録画した映像はHDDに保管されますが、HDDはいつれ壊れます。その度にコストがかかり、交換処理が必要です。クラウドならその心配は必要なく、運用負荷の削減が可能です。



最新の状態を保つ事が可能

置場不要・盗難不可能

HDDやカメラを管理するサーバー等を置く必要がありません。余計なスペースを占拠しないで済みます。HDDやサーバーが物理的に存在しないので、盗まれるリスクもゼロです。



トラブル対応の負荷軽減

アロバビュークラウドのメリット

国内実績No.1

10年の自社開発実績と10,000社以上の導入ノウハウから得た安定性と柔軟な対応と抜群の使い勝手により、業種業態を問わず様々なお客様にご利用いただいております。

お客様用途に応じたメニュー

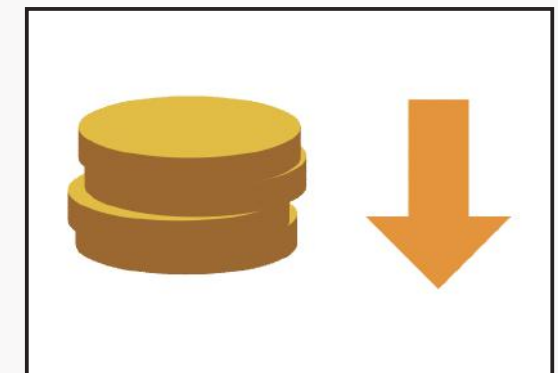
業種や利用シーンに応じて解像度・保存期間を選択いただく事が可能です。**1カメラ単位、月単位での契約が可能**なため、ユーザーはイニシャルコストを抑えて、利用開始可能。

世界最高レベルのセキュリティ

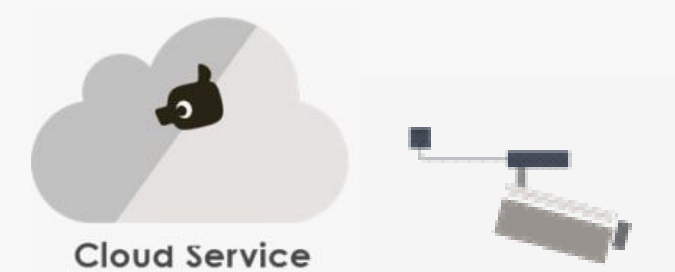
IPカメラ(SSL暗号化)及び自社独自暗号化方式による二重鍵暗号化方式により、高い機密性を確保しています。録画映像は3拠点での冗長保存により、耐久性は1年に対し、安心の**99.9999999999%(イレブンナイン)**。



アロバビューソフトウェアを根幹としたクラウドサービス



1カメラ単位、月額契約



高い堅牢性

セキュリティ性

独自暗号化方式により、高い機密性を確保しています。



映像は録画と同時に暗号化されるため、
万一のデータ漏えい時にも復号鍵がないと
録画データの再生はできません。

録画映像は3拠点のデータセンターで冗長保存しているため、高い堅牢性を誇ります。



3 拠点での冗長保存により、耐久性は1年に対し、
安心の **99.999999999%**
イレブンナイン

セキュリティが担保されたサービスを
ご提供いただけます！

製品ラインナップ

アロバビュークラウドサービスはシンプルなメニュー選択。
3STEPでご希望の商品が決定します。

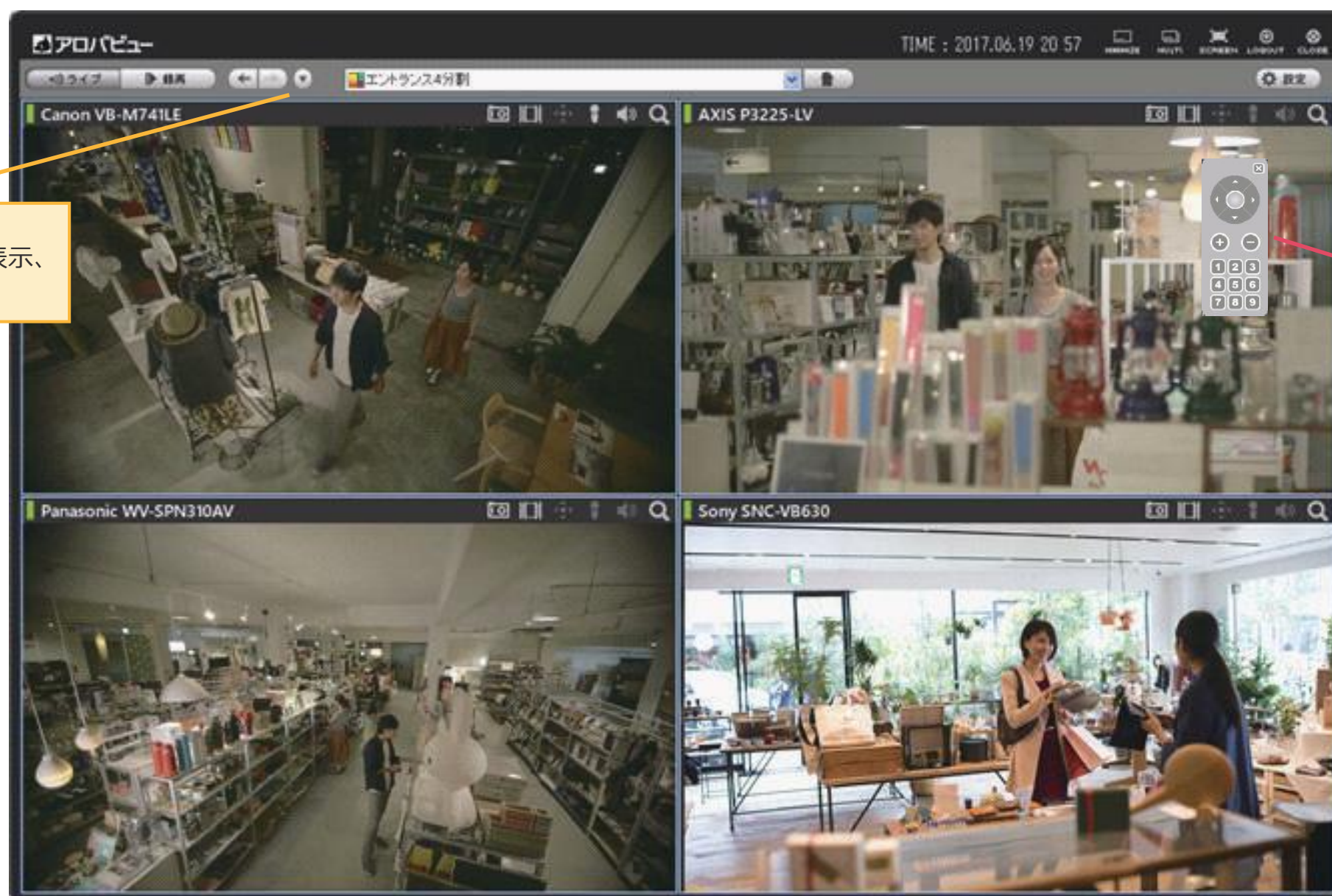
STEP1 ライブ&録画かライブのみを選択 > STEP2 画質を3つから選択 > STEP3 保存期間（7日、15日、30日、60日）を選択

STEP1 メニュー	STEP2 画質	STEP3 保存期間（日）	価格 （円/年・カメラ）	備考
ライブモニタリング&録画	標準画質	7		映像サイズはVGA (640*480) 5fps,128kbps
		15		
		30		
		60		
	高画質	7		映像サイズはSVGA (800*600) 5fps,256kbps
		15		
		30		
		60		
	最高画質	7		映像サイズは720p (1280*720) 5fps,512kbps
		15		
		30		
		60		
ライブモニタリング	上記の3つから選択可能	—		

※指定時間だけ録画するスケジュール録画も可能です。

画面デザイン

ライブモニタリング画面



メインメニューバーや
カメラメニューバーの表示、
非表示選択が可能

任意で表示、非表示が可
能な旋回操作のカメラ
操作リモコン

ホームビュー

カスタムビュー

ローテーション表示

デジタルズーム

スナップショット

カメラ操作

画面デザイン

録画データ再生

1
グラフィカルチャート
日付や時間で選ぶ
カレンダーと24時間グラフの色で、録画データが保存されている期間が、ひと目でわかります。

カレンダー

スケジュール時間の表示

2
サムネイル
サムネイル画像のシャトルサーチボタン

サムネイルで確認
常時録画は5分単位、イベント録画は、イベント発生単位でサムネイルを表示します。

3
メイン操作パネル
簡単操作
再生・逆再生・倍速での操作、5分・1時間単位での移動を行ないます。

月曜日	火曜日	水曜日	木曜日	金曜日	土曜日
1	2	3	4	5	6
7	8	9	10	11	12
13	14	15	16	17	18
19	20	21	22	23	24
25	26	27	28	29	30
31					

スナップショット

録画作成

デジタルズーム

録画データダウンロード

倍速再生

逆再生

全画面表示再生

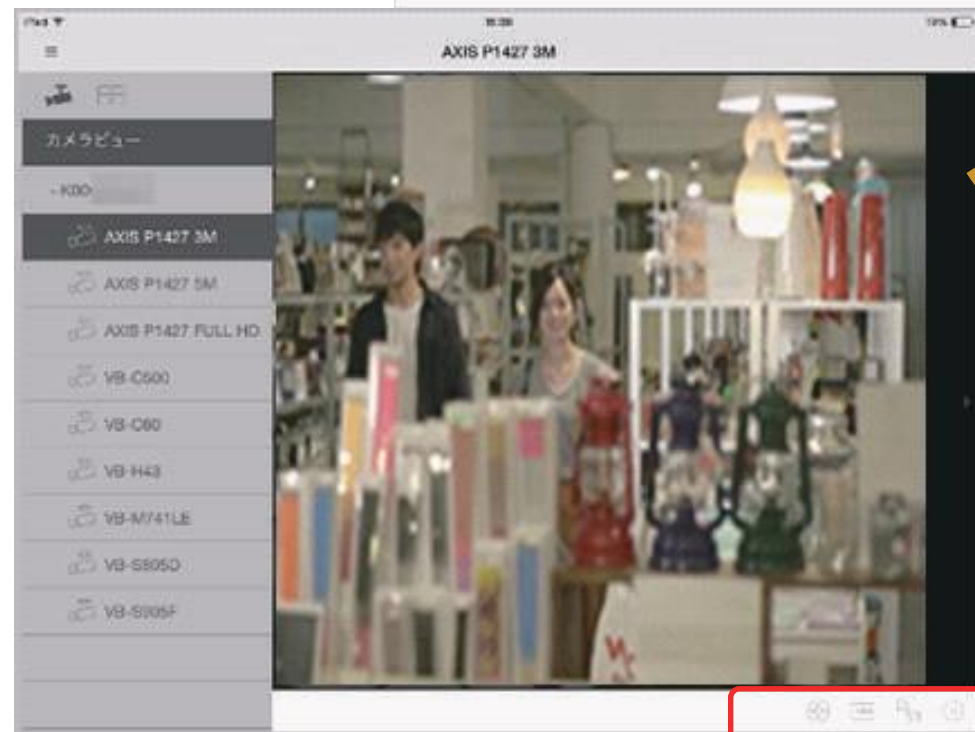
画面デザイン

スマートフォンアプリ画面

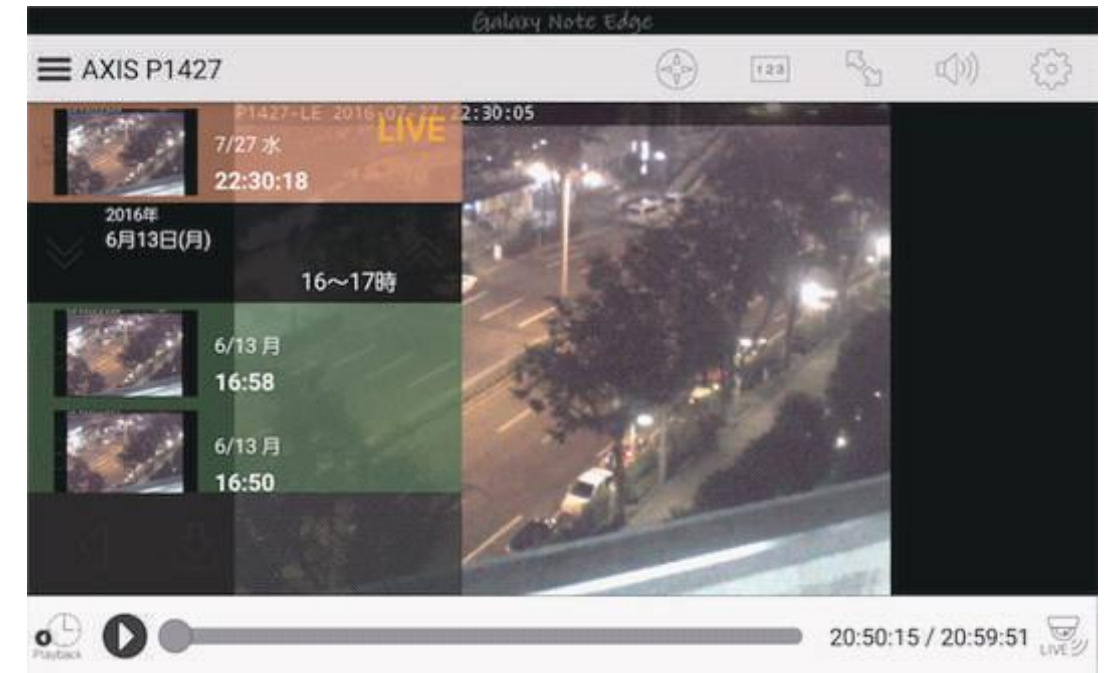
ライブモニタリング

録画再生

・メニューボタン
カメラや分割画面を選択可能



左から
・PTZボタン
・プリセットボタン
・フルスクリーンボタン
・設定ボタン



ご用意頂く環境

- ネットワークカメラ
- インターネット接続環境
- 固定IPアドレス（ネットワークカメラに付与するため）
- 閲覧用端末



【対応OS】

Windows 7 Professional SP1/Home Premium SP1(32bit/64bit/日本語版)

Windows 8.1/ Windows 8.1 Pro(全て64bit/日本語版)

Windows 10 Pro (64bit/日本語版)

※64bitOSの場合、WOW64(Windows 32-bit On Windows 64-bit)サブシステム上で、32ビットアプリケーションとして動作します。

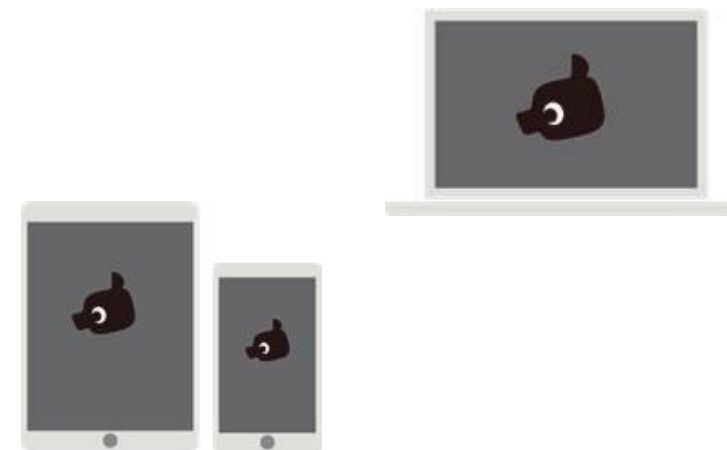
【対応ブラウザ】

Internet Explorer 11.0

【スマートフォン/タブレット】

Android OS : 4.4以降、メモリ1GB以上推奨

iOS : 9.0以降



※対象となる全ての機種での動作を保証するものではありません。

※映像の表示にGPUを使用するため、GPUが搭載された端末で動作します。GPUが搭載されていない端末では映像が表示されない可能性があります。

クラウド仕様概要

カメラ	対応機種	Axis、Canon、Panasonic ほか（順次機種追加）
録画	解像度 / コマ数	VGA、SVGA、720P から選択、5 fps で録画
	録画容量	ディスク容量は保存日数、帯域に応じ設定 ※保存日数は7日、15日、30日、60日で設定
	録画機能	連続録画
再生	再生端末	再生端末は Windows PC
	ライブ再生	ライブモニタリング再生対応（※ライブモニタリング専用メニューも有）
ネットワーク	NW 環境	VPN 不要（※固定 IP もしくは DDNS 登録が必要）
安全性	機密性	独自の二重鍵暗号化方式
	堅牢性	録画データを冗長保管。1年に対して 99.9999999999%(イレブ ナイン)

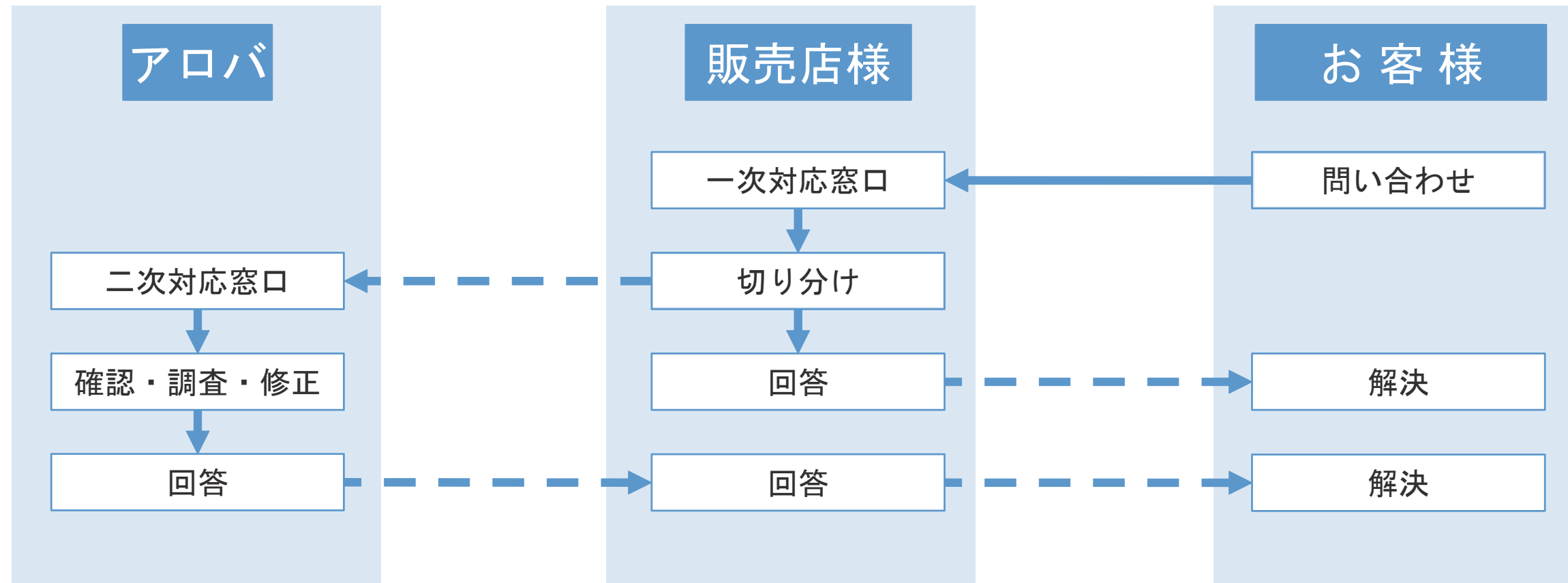
サービス制限事項

- 本サービスは、内部仕様として、録画データを10分単位で扱っております。直近の映像が最大10分再生できない場合があります。
- カメラの管理台数は、1環境あたり、1,800台となります。カメラの管理台数が上記台数を超えた場合は、アカウント(ID)を追加発行させていただきます。
- 常時録画のカメラの「解像度 x フレームレート」は、下記3パターンとなります。
(1)720P x 5fps (2)SVGA x 5fps (3)VGA x 5fps
- 録音機能は、別途オプション対応となります。
- 外部要因（カメラの性能, 回線品質 等）によっては 録画映像・ライブ映像が コマ落ちする場合があります。
- 上記スペック以外の構成の場合、別途協議とさせていただきます。

サービスレベル

- 本サービスは 24 時間稼働を基本とします。
- 本サービスは 24 時間稼働を監視し、必要に応じてサーバ再起動等の対策を講じます。
- 定期保守のため 1 回あたり 4 時間程度で年間 2 回サービスを停止します。
- 定期保守に関してはサービス停止の 30 日前に書面等で通知します。
- セキュリティなど緊急保守を実施する場合はできる限り速やかに通知します。
- 予期しないサービス停止を伴う場合はできる限り速やかに通知します。

サポート対応フロー



- ・ 商流に沿った流れでの対応となります。弊社からお客様への直接対応はしていません。
- ・ アロバのサポート範囲は、本サービスにおけるクラウド上のアプリケーション、およびお客様パソコン内にインストールするビューアアプリケーションとなります。
カメラ、ルーター、HUB、PC等のハードウェア機器ならびに通信回線にかかわる部分については対象外となります。

お問い合わせ



〒104-0028 東京都中央区八重洲 2 - 1 1 - 4

TEL : 03-3272-8503 FAX : 03-3274-9550

<https://www.cybernetech.co.jp/>