



# Vespa Hex 2

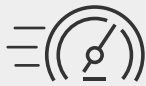
農業・測量のためのヘキサコプター

Vespa Hex 2はタイで開発され、製造されたスマート農業・測量のための中型ドローンです。様々なペイロード（RGB、マルチスペクトルカメラ等）を搭載することができ、6つのプロペラで強い風でも飛行が安定しています。

カスタマイズ性が高いので、飛行時間、搭載するペイロード、スピード等を用途に応じて変更できます。

## Features

特長



最大速度  
20m/s



飛行時間  
42分



ペイロード  
1500g



寸法 (mm)  
745x745x325



カメラ  
RGB・マルチスペクトル



自動飛行  
あり

## Auto-pilot

自動飛行

VespaHexには、無料の自動飛行アプリ「ミッションプランナー」が付属されています。エリア・ルート・高度・GSD等の情報を設定すれば、離陸～空撮～着陸まで自動でプロジェクトを遂行します。VespaHex対応のカメラであれば、別のアプリケーションを使用することなく、シームレスにフライト設定が可能です。



## Payload

ペイロード



RGBカメラ



マルチスペクトルカメラ



## Obtainable Data

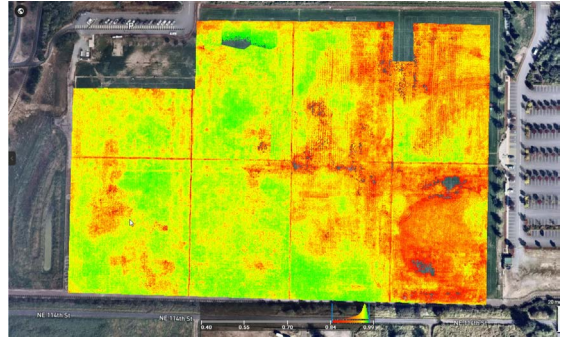
### 取得データの例

3Dモデル：Vespa Hex 2にRGBカメラを搭載して空撮し、取得した写真データをPIX4Dmapper等のソフトウェアで処理することで、きれいで高精度な3Dモデルが得られます。



3Dデータ

植生指数 (NDVI)：RedEdge-P等のマルチスペクトルカメラを搭載し空撮することで、様々なマルチスペクトル情報を取得でき、スマート農業に欠かせないNDVI等のデータが得られます。



NDVIデータ

## Customize

### カスタマイズ性

VespaHex2ドローンは、タイ国内で製造されています。関連会社のHiveground社はもともとソフトウェア開発を専門としているメーカーで、その優れた技術者のチームが最新の技術を駆使して、日々より良い製品開発に力を注いでいます。そのためお客様のニーズにいち早く対応することができます。



## Specs

### 仕様

#### ドローン本体

| モデル                     | ST            | RTK   |
|-------------------------|---------------|-------|
| 寸法                      | 745x745x325mm |       |
| 重さ                      | 2000g         | 2100g |
| ペイロード                   | 1500g         |       |
| 最大飛行時間<br>(Sony Rx0の場合) | 35分           | 42分   |
| 最大速度                    | 20m/s         |       |
| 作動温度                    | 10℃～50℃       |       |

